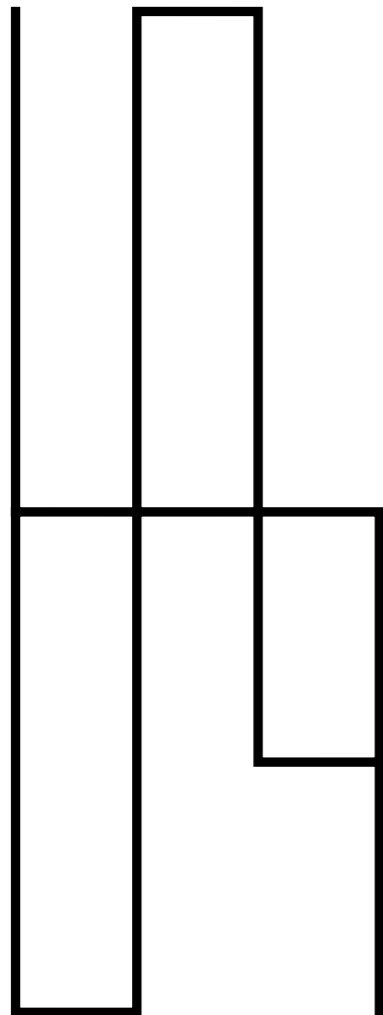


boq architekti



Jsme architekti,
tvoříme rezidenční a veřejný prostor pro život.



Tvoříme prostor pro život

Vznikli jsme jako malé studio pod vedením tvůrčího dua Jany a Miroslava Stachových. Postupem času jsme se rozrostli, a to jak počtem kolegů v teamu, tak objemem, složitostí a různorodostí zakázek, které jsme schopni obsáhnout.

Naši tvorbu charakterizují promyšlené dispozice, určitá střídmost a přímočarost. Všechny naše projekty mají jeden hlavní cíl – vytvořit prostor, ve kterém se bude dobře dýchat. K tomu směřujeme svou invencí a kreativitu. Vždy ale s respektem k místu, historii a kontextu stavby a především k potřebám a možnostem klienta. Každé řešení je jedinečné, každá cesta se musí nově prošlapat..

Od samého začátku si s sebou neseme jednu důležitou věc: rovnováhu mezi mužskou a ženskou energií, rozumovým a citovým přístupem, technikou a empatií. Na každý projekt se tak díváme dvojí optikou a dokážeme přijít s různými pohledy z obou stran.



Jeden obraz

Rádi propojujeme různé světy a řešíme projekty do posledního detailu. Záleží nám na tom, čím si naši klienti vyšperkují stěny svých nových domovů. Proto jsme založili galerii Jeden obraz, která slouží k propojení uměleckého světa s tím architektonickým. Klientům představujeme nová i zavedená jména současné umělecké scény přímo v prostoru našeho atelieru. www.jedenobraz.cz



V technologiích jsme doma

Sledujeme vývoj v technických oborech a nebojíme se do nich sáhnout pro novinky, které nás posouvají do budoucnosti. V poslední době jsme propadli kouzlu rozšířené reality a brýle HoloLens se pro nás rychle staly z hračky pracovním nástrojem. Takže až pro vás vytvoříme vizualizaci našeho společného projektu, nebudete si ji prohlížet na papíře ani na monitoru, ale uvidíte ji v prostoru ve 3D a budete do ní moci i vstoupit. Snadno si zvykáme na svět, ve kterém se hranice možného posouvají každý den.



boq architekti s.r.o.
Sokolovská 1/67,
186 00 Praha 8 – Karlín

www.boqarchitekti.cz

Jana Stachová
jana@boqarchitekti.cz
+420 728 728 230

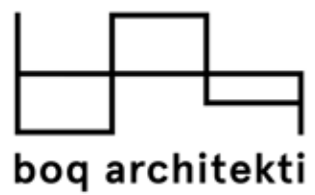
Miroslav Stach
atelier@boqarchitekti.cz
+420 773 578 203

apartments Javorná

ŠUMAVA, CZECHIA

boq architekti s.r.o.
Prague, Czech Republic

www.boqarchitekti.cz

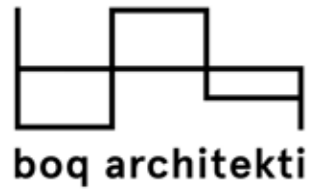


residential complex Vlašim

VLAŠIM, CZECHIA

boq architekti s.r.o.
Prague, Czech Republic

www.boqarchitekti.cz

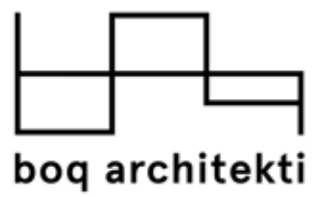


Ikalita Arco Otovice

OTOVICE, CZECHIA

boq architekti s.r.o.
Prague, Czech Republic

www.boqarchitekti.cz

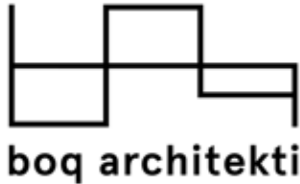


house without a garden

SOUTH MORAVIA, CZECHIA

boq architekti s.r.o.
Prague, Czech Republic

www.boqarchitekti.cz

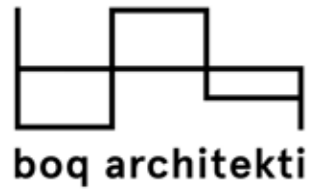


two towers

MORAVIA, CZECHIA

boq architekti s.r.o.
Prague, Czech Republic

www.boqarchitekti.cz

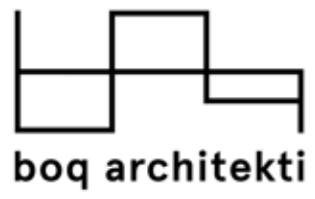


lokalita Tasovice

TASOVICE, CZECHIA

boq architekti s.r.o.
Prague, Czech Republic

www.boqarchitekti.cz

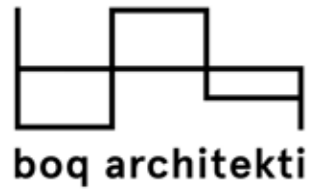


Dům sedmnácti bylin

ABERTAMY

boq architekti s.r.o.
Prague, Czech Republic

www.boqarchitekti.cz

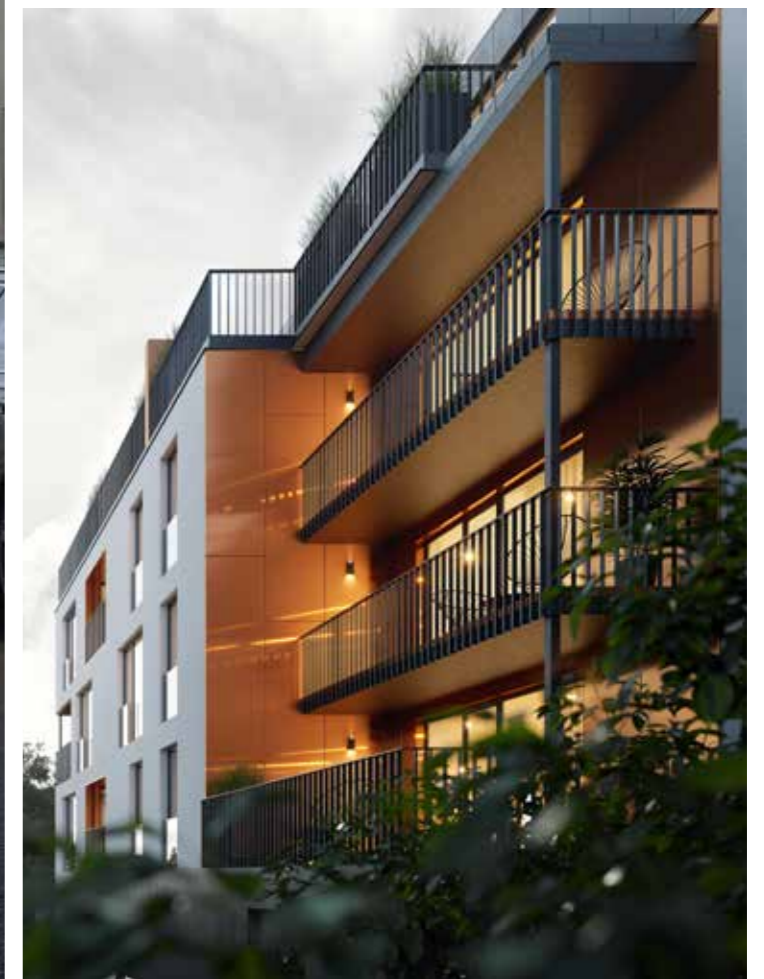
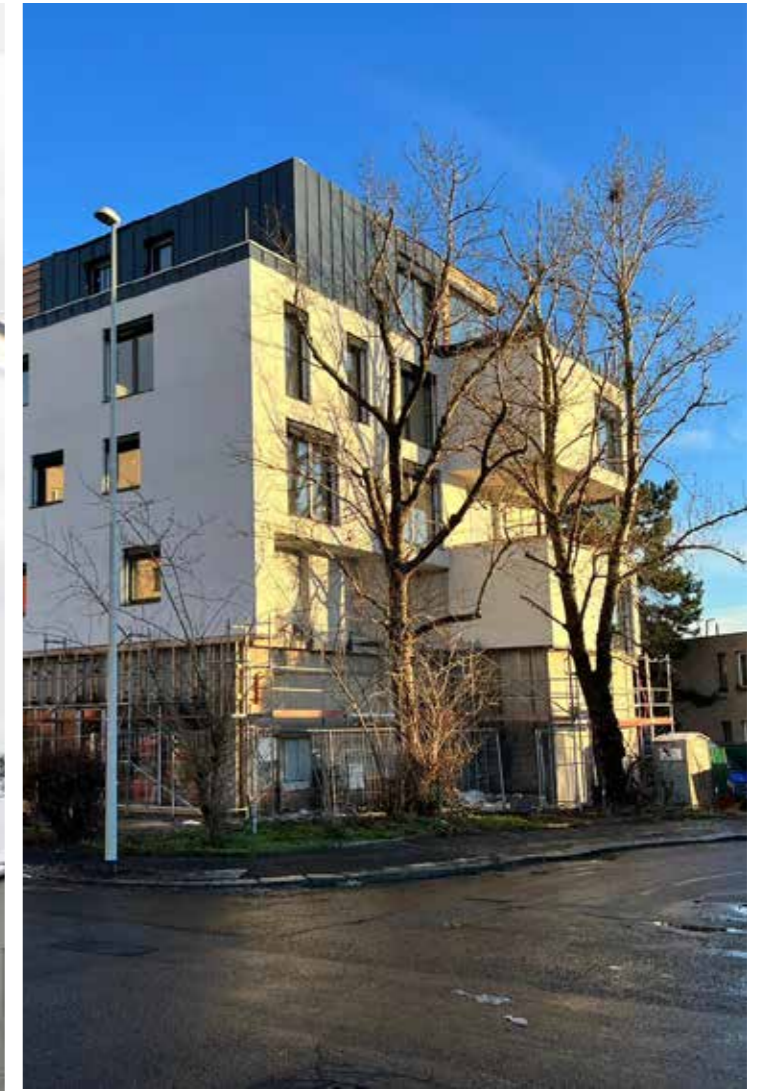
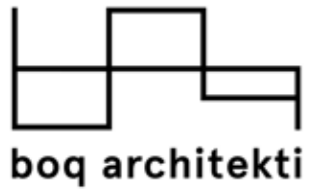


residential house Strašnice

PRAGUE, CZECHIA

boq architekti s.r.o.
Prague, Czech Republic

www.boqarchitekti.cz

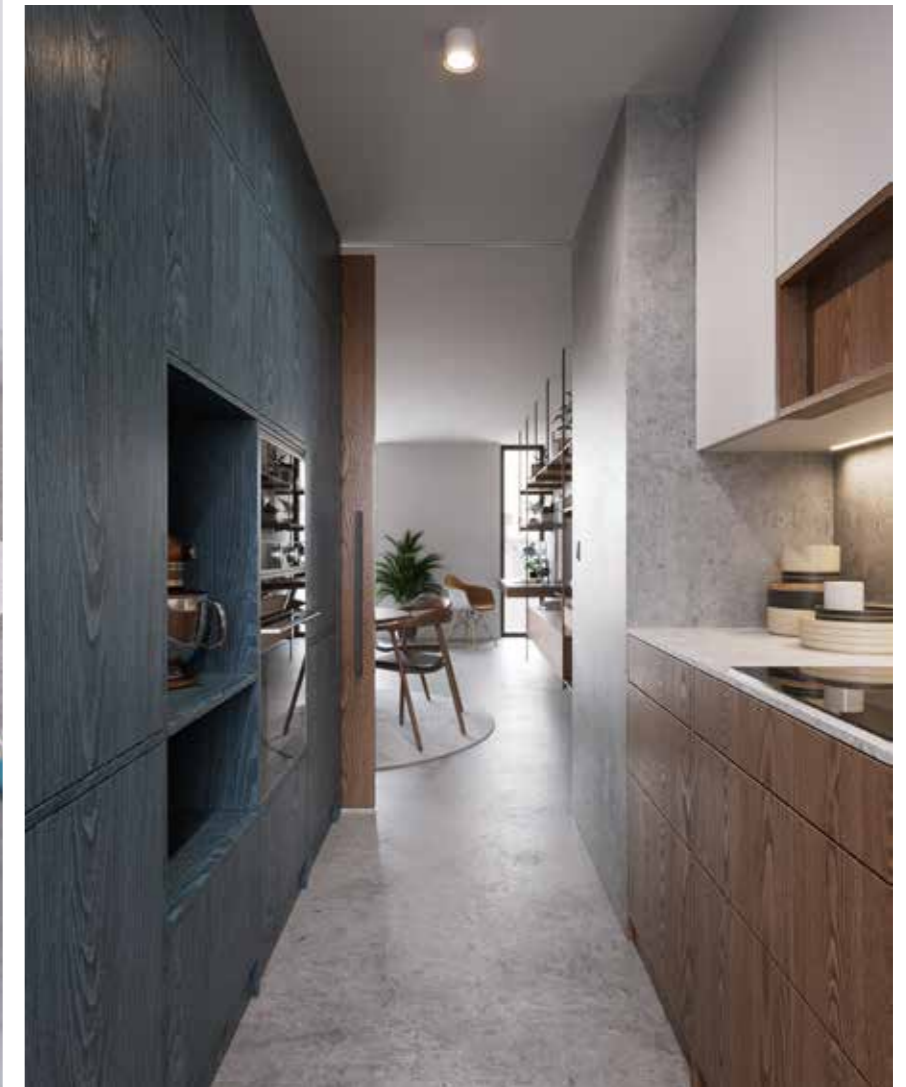
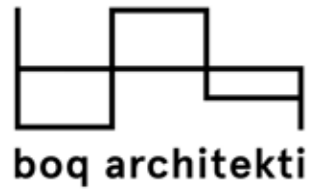


dům po babičce

PRAGUE

boq architekti s.r.o.
Prague, Czech Republic

www.boqarchitekti.cz

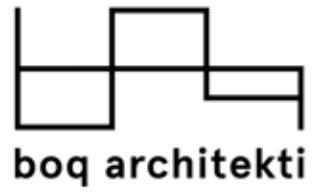


pastelový interier

PRAGUE

boq architekti s.r.o.
Prague, Czech Republic

www.boqarchitekti.cz

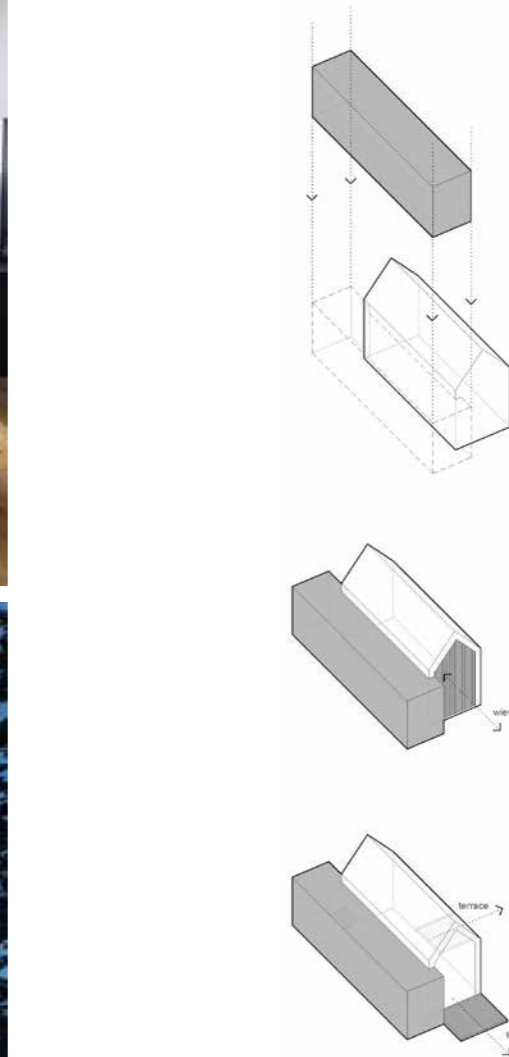
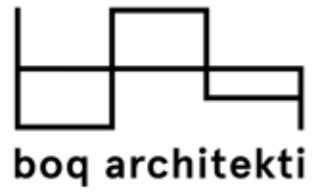


house by the pond

SOUTH BOHEMIA

boq architekti s.r.o.
Prague, Czech Republic

www.boqarchitekti.cz

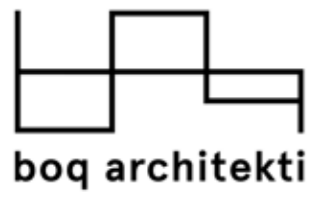


interior in Prague

HOUSE FOR DOROTHY

boq architekti s.r.o.
Prague, Czech Republic

www.boqarchitekti.cz

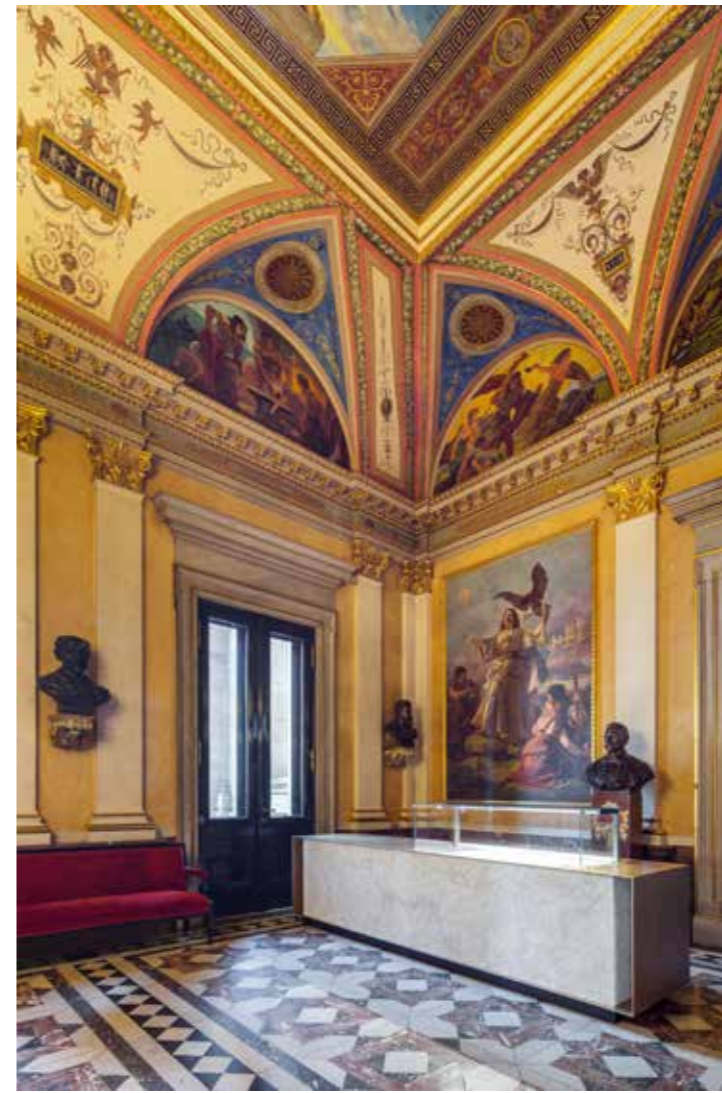
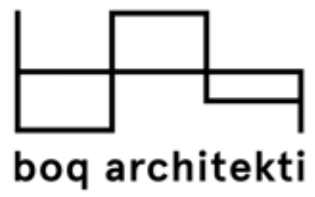


czech national theatre

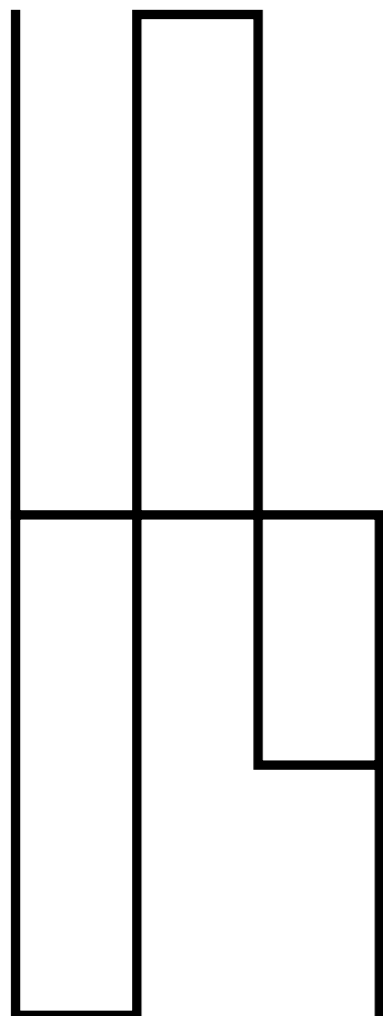
CATERING COUNTERS

boq architekti s.r.o.
Prague, Czech Republic

www.boqarchitekti.cz



soutěže a oceněné projekty



1. **EXPO 2025, pavilon České Republiky** | 2023 | architektonická soutěž
| finálové hodnocení, umístění na 5. místě ze 39 účastníků
2. **Městský dům Za papírnu, Praha 7** | 2022 | architektonicko-urbanistická soutěž |
Mimořádná odměna v soutěži, umístění na 4.-6. místě ze 46 účastníků
3. **Nový Eden – Dům Prahy 10** | 2022 | architektonicko-urbanistická soutěž |
Finalista, umístění na 4. místě ze 17 účastníků
4. **Základní škola Rohan, Praha 8** | architektonicko-urbanistická soutěž |
5. **Dům sedmnácti bylin, Abertamy** | v realizaci | Stavby Karlovarského kraje 2021 – 3.
místo v kategorii „Projekt“ a vítěz veřejného hlasování
6. **Za Větrníkem Dobříš** | realizace | BigSee architecture awards 2020 winner, realitní
projekt roku 2019 – cena architektů, Realitní projekt roku 2022 – nominace
7. **Technologický dvůr České Budějovice** | realizace | Česká cena za architekturu 2019
– cena Ministerstva průmyslu a obchodu ČR za velkousý přístup k novostavbě / PRESTA
2016–2019 – cena časopisu Stavebnictví

2.1. Český pavilo EXPO 2025 v Osace

AUTOR

Boq architekti s.r.o.

MÍSTO NÁVRHU (PŘÍP. REALIZACE)

Osaka, Japonsko

ROK ZPRACOVÁNÍ NÁVRHU

2023

INVESTOR

Česká Republika

NÁZEV SOUTĚŽE O NÁVRH

Expo 2025 Osaka

OCENĚNÍ

finálové hodnocení, celkově 5. místo z 39 účastníků

Hodnocení poroty

Jeden z nejpropracovanějších, nejkomplexnějších a nejelegantnějších návrhů v soutěži se při pohledu zvenku koncentruje na křehkou průsvitnou fasádu (v návrhu předložena varianta s 3D tištěnými plastickými bloky na ocelové příhradové konstrukci odkazuje k našemu umu v této oblasti).

Fasáda rovněž reaguje na ikonické obklady pražského metra i skleněné tvarovky Nové scény. Uvnitř najdeme vzdušný otevřený prostor s levitujícími lávkami návštěvnických tras.

Důležitou součástí hlavního prostoru je v Česku dobře známý a populární prvek - kontinuální výtah Páternoster, který by mohl být skutečně velkou atrakcí interiéru vzhledem k nízké mezinárodní známosti. Za vyzdvižení stojí vysoká grafická úroveň celého návrhu, který postoupil až do posledních fází posuzování.



světlo - rytmus - cyklus - čas

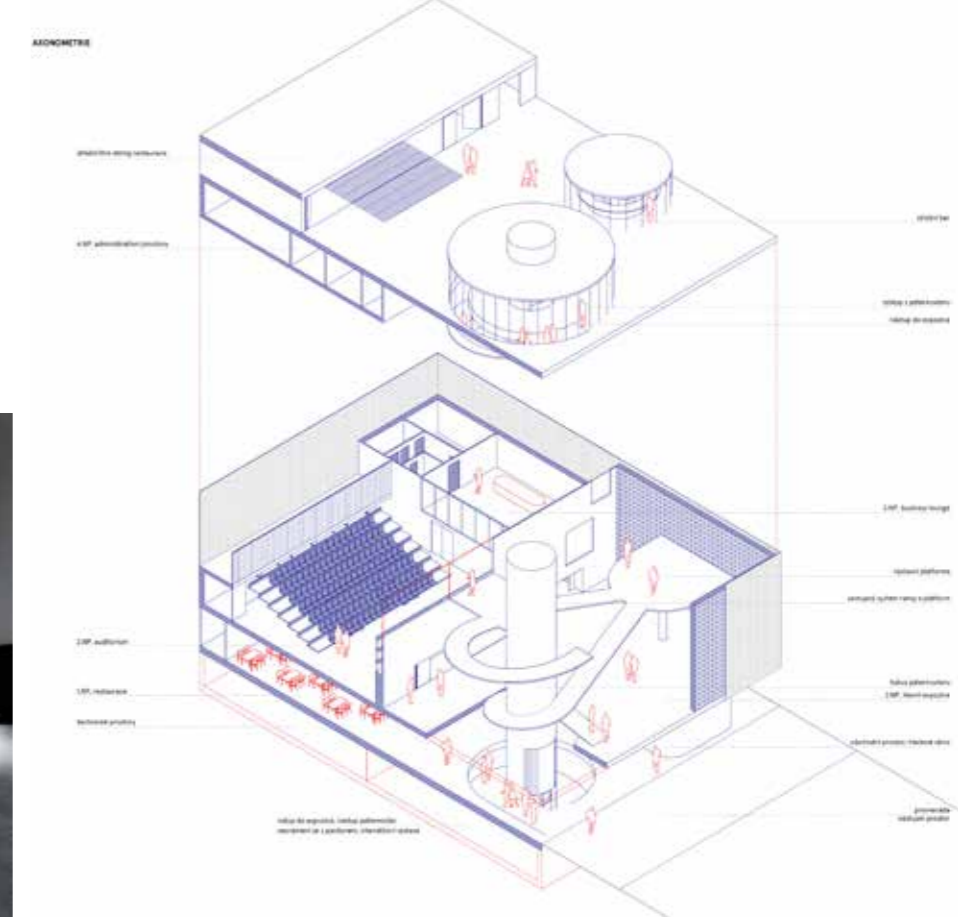
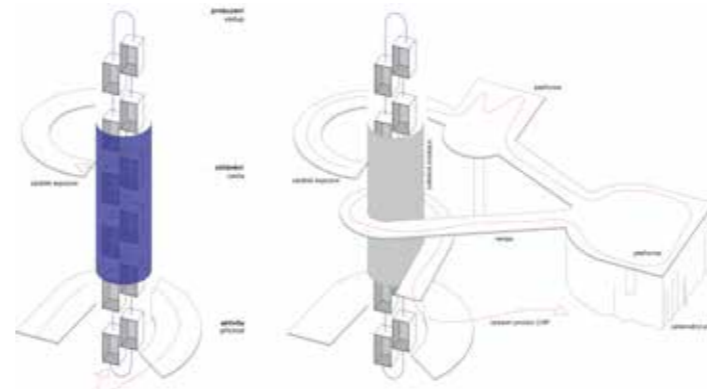
světlo - rytmus - cyklus - čas

světlo - rytmus - cyklus - čas

světlo - rytmus - cyklus - čas



světlo - rytmus - cyklus - čas



2.2. Městský dům Za Papírnou

AUTOR
Boq architekti s.r.o.

MÍSTO NÁVRHU (PŘÍP. REALIZACE)
Praha 7

ROK ZPRACOVÁNÍ NÁVRHU
2022

INVESTIČNÍ NÁKLADY
150 mil. Kč

INFORMACE O REALIZACI
NE

INVESTOR
Městská část Praha 7

NÁZEV SOUTĚŽE O NÁVRH
P7B Městský dům Za Papírnou

OCENĚNÍ
Mimořádná odměna, 4.-6. místo ze 46 účastníků

HRUBÁ PODLAŽNÍ PLOCHA
4 200 m²

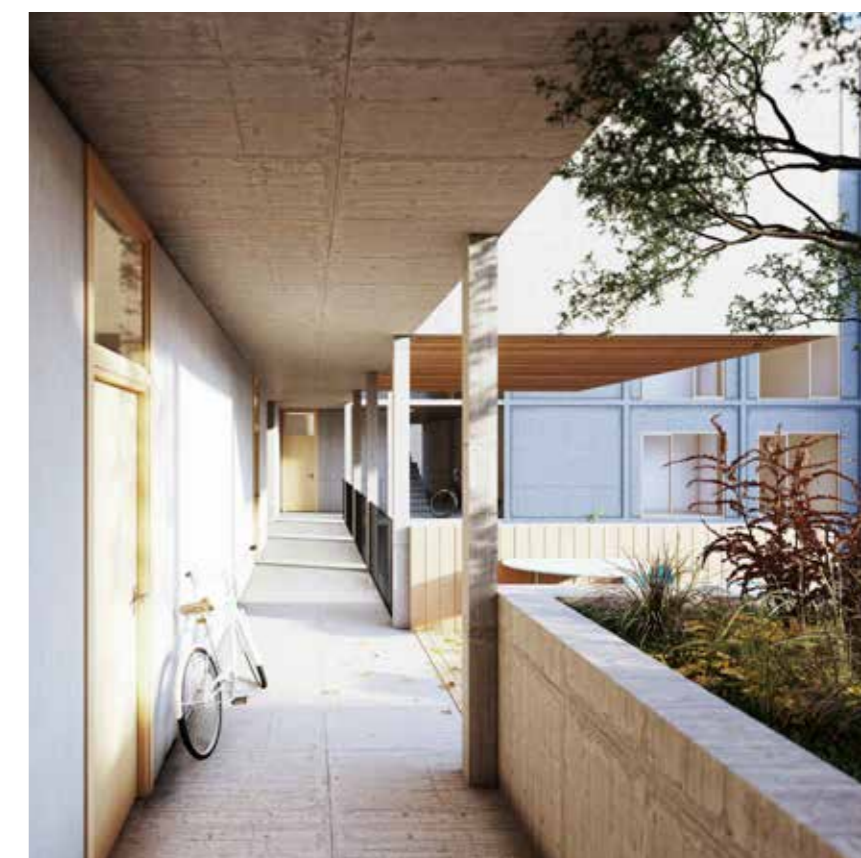
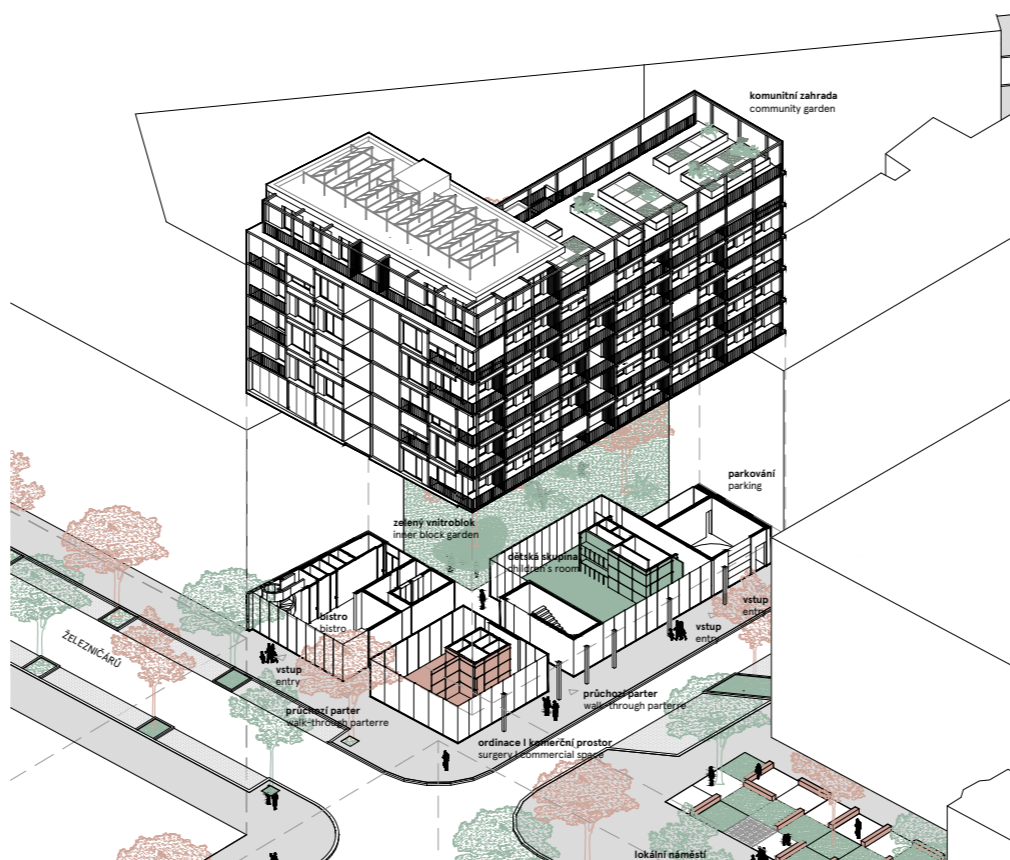
OBESTAVĚNÝ PROSTOR
15 000 m³

První vlašťovka

Vytvořit nárožní městský dům v místě, které v blízké době projde celkovou proměnou byl nelehký úkol v mnoha rovinách.

Náš soutěžní návrh vstupoval do místa s ambicí osvěžit některé osvědčené principy výstavby pavlačových domů a posunout je ještě o kousíček dále směrem k vybudování soudržné komunity lidí.

Naším primárním cílem je dotvoření budoucího městského bloku tak, že bude zachována propustnost území směrem do vnitrobloku. Věříme, že tvorba zelených vnitrobloků napříč celou Prahou není utopickou vizí, a že první vlašťovky mohou nastavit směr, kterým se jednotlivé městské bloky vydají.



2.3. Nový Eden – dům Prahy 10

AUTOR

Boq architekti s.r.o.

MÍSTO NÁVRHU

Praha 10

ROK ZPRACOVÁNÍ NÁVRHU

2022

INVESTIČNÍ NÁKLADY

500 mil. Kč

INFORMACE O REALIZACI

NE

INVESTOR

Městská část Praha 10

NÁZEV SOUTĚŽE O NÁVRH

Nový Eden – dům Prahy 10

OCENĚNÍ

Finalista/ 2. kolo ve vyzvané soutěži, 4.místo ze 17 účastníků

HRUBÁ PODLAŽNÍ PLOCHA

11 300 m²

OBESTAVĚNÝ PROSTOR

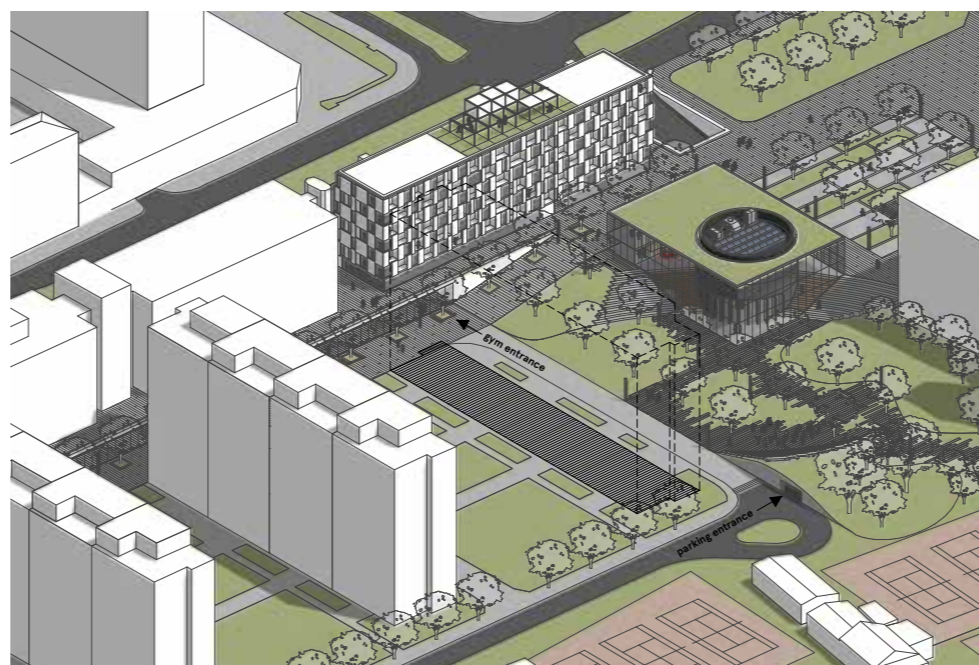
55 400 m³

Prostor pro život

V návrhu Nového Edenu reagujeme na nejdůležitější současné i budoucí potřeby moderního velkoměsta. Soustředíme se na podporu aktivního života komunity, otevřenost a bezbariérovost všech vnějších i vnitřních prostor, maximální (multi)funkčnost a chytrá dlouhodobá řešení.

Naším hlavním cílem je dopřát obyvatelům i návštěvníkům nově vzniklé městské zóny příjemný pocit komfortu a bezpečí i estetický zážitek.

Provozovatelům jednotlivých objektů pak zaručit především jejich bezchybné, praktické, variabilní a ekonomicky i ekologicky udržitelné fungování.



2.4. Základní škola Rohan

AUTOR
Boq architekti s.r.o.

MÍSTO NÁVRHU
Praha 8

ROK ZPRACOVÁNÍ NÁVRHU
2022

INVESTIČNÍ NÁKLADY
720 mil. Kč

INFORMACE O REALIZACI
NE

INVESTOR
Městská část Praha 8

NÁZEV SOUTĚŽE O NÁVRH
Návrh architektonického řešení základní školy Rohan

OCENĚNÍ

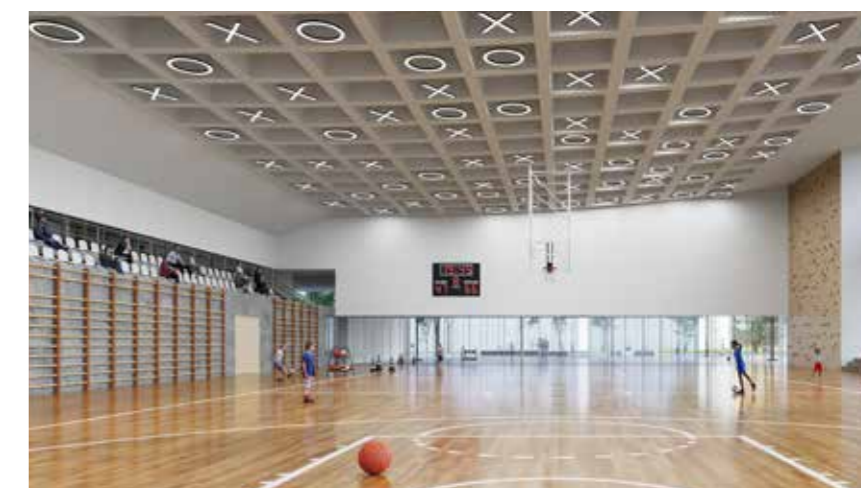
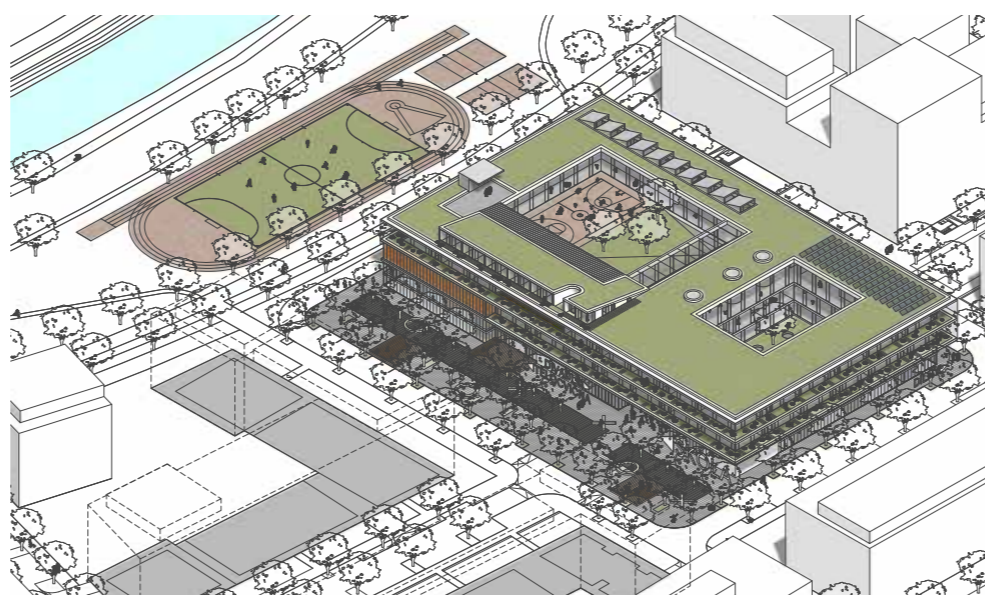
HRUBÁ PODLAŽNÍ PLOCHA
17 500 m²

OBESTAVĚNÝ PROSTOR
89 000 m³

Škola jako zelený pavilon

Otevřená. Zelená. Funkční. Příjemná. Estetická. To je pět hlavních kvalitativních kritérií, která by škola podle našeho přesvědčení měla splňovat, a jimiž jsme se při práci na návrhu řídili.

Školní budova lemovaná na jihozápadní straně náměstím se stromy a zatravněnými plochami vytváří zelený a živý blok uprostřed městské zástavby. Velkorysé ochozy obklopené zelení a přístupné ze všech tříd jsou pak řešením, které zajistí, aby děti měly k přírodě tak blízko, jak je to jen ve velkoměstské škole možné.



2.5. Dům sedmnácti bylin

AUTOR

Boq architekti s.r.o.

MÍSTO NÁVRHU (PŘÍP. REALIZACE)

Abertamy

ROK ZPRACOVÁNÍ NÁVRHU

2021

INVESTIČNÍ NÁKLADY

45 mil. Kč

INFORMACE O REALIZACI

V realizaci

INVESTOR

Soukromý

OCENĚNÍ

Stavba Karlovarského kraje – 3. místo v kategorii projekt,
1. místo veřejné hlasování

HRUBÁ PODLAŽNÍ PLOCHA

1500 m²

OBESTAVĚNÝ PROSTOR

5100 m³

Útočiště uprostřed horské obce

Dva hlavní principy, jimiž jsme se při navrhování Domu sedmnácti bylin řídili, jsou čistota a přívětivost interiéru.

Vnější vzhled domu byl navrhován v koordinaci s odborem památkové péče, jelikož se nachází uvnitř památkové zóny města. Ačkoli dům hovoří současným jazykem, všechny detaily, od členění oken, až po vertikální drážkování na fasádě, byly promyšleny tak, aby odkazovaly na historické dědictví obce.

Při tvorbě jednotlivých apartmánů jsme se inspirovali mimořádnými bylinami, jejichž krásu, vůni i léčivou sílu jsme propjali do každého detailu.



2.6. Za Větrníkem Dobříš

AUTOR

Boq architekti s.r.o.

MÍSTO NÁVRHU (PŘÍP. REALIZACE)

Dobříš

ROK ZPRACOVÁNÍ NÁVRHU

2018-19

INVESTIČNÍ NÁKLADY

33 mil. Kč etapa I, 54 mil. Kč etapa II, 64 mil. Kč etapa III

INFORMACE O REALIZACI

Realizováno etapa I a II, v realizaci etapa III

INVESTOR

Soukromý

OCENĚNÍ

BigSee architecture awards 2020 winner, realitní projekt roku 2019 – cena architektů, Realitní projekt roku 2022 – nominace

HRUBÁ PODLAŽNÍ PLOCHA

900 m² etapa I, 1500 m² etapa II, 1800 m² etapa III

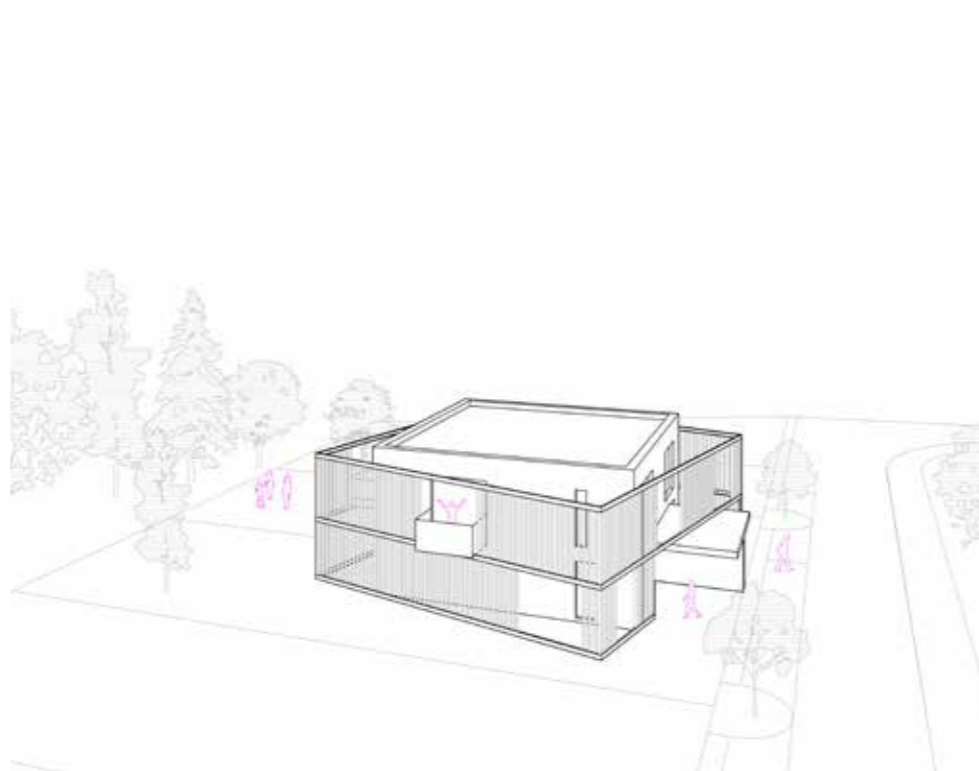
OBESTAVĚNÝ PROSTOR

3600 m³ etapa I, 6000m³ etapa II, 7200 m³ etapa III

Kostka v kostce

První etapa souboru staveb byla určitou manifestací, jakým způsobem lze v rychle se rozvíjející zástavbě na okraji obce zajistit soukromí jejich obyvatelům.

Signifikantním prvkem celého projektu je předsazená ocelová konstrukce s dřevěnou výplní, která plní hned několikero funkcí. Konstrukce je vůči hlavní obytné kostce předsazena a výrazně pootočena, takže vytváří skrytá zákoutí pro uložení zahradního náčiní, dále přispívá k odstínění vnitřních prostor. A hlavně vytváří druhotný plášť, bariéru, která zajišťuje majitelům daleko větší soukromí.



2.7. Technologický dvůr

AUTOR

Boq architekti s.r.o.

MÍSTO NÁVRHU (PŘÍP. REALIZACE)

České Budějovice

ROK ZPRACOVÁNÍ NÁVRHU

2016

INVESTIČNÍ NÁKLADY

70 mil. Kč

INFORMACE O REALIZACI

realizováno

INVESTOR

Soukromý

OCENĚNÍ

Česká cena za architekturu 2019 – cena Ministerstva průmyslu a obchodu ČR za velkotsý přístup k novostavbě / PRESTA 2016–2019 – cena časopisu Stavebnictví

HRUBÁ PODLAŽNÍ PLOCHA

2700 m²

OBESTAVĚNÝ PROSTOR

16 000 m²

Udělat to trochu jinak

To byl základní koncept, který zároveň vyřešil hlavní požadavky investora. Jak skloubit skladový areál s prostorem, který bude přístupný veřejnosti?

Skladové haly s showroomem pro předvedení výrobků a místo, kam dodavatelé sanitárních technologií mohou vzít koncové zákazníky a pod jednou střechou probrat vše potřebné.

Největší důraz byl kladen na vytvoření veřejného prostoru. Semknutím všech tří hmot a mírným pootočením vzniklo malé nádvoří, trychtýřovitý prostor, který umožňuje návštěvníkům nerušený průchod do každé z hal.

Rozsáhlý vodní prvek, stromořadí, lavičky, umělecké dílo, to vše jsou prvky, které by ve skladovém areálu málokdo čekal, a které areál zpřístupňují veřejnosti. Mimořádné umělecké dílo Rossete svou formou odkazuje na obchodní zaměření celého areálu na sanitární technologii.

